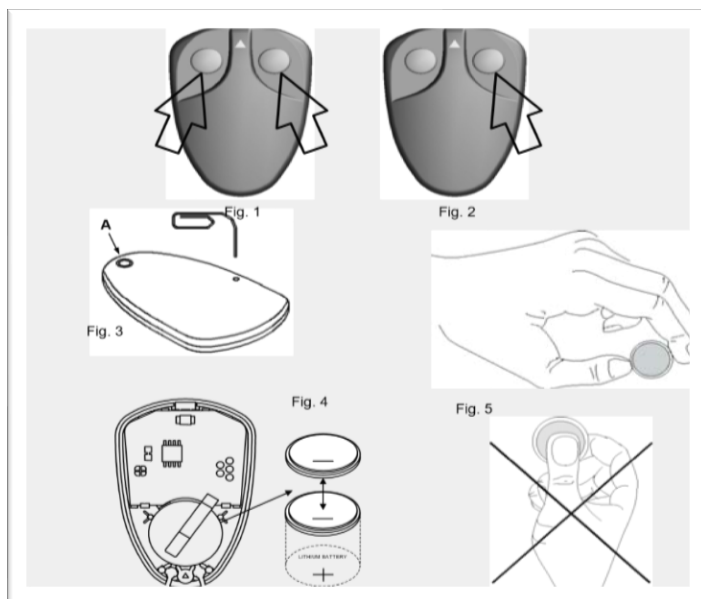


## Notice de programmation

### PROGRAMMATION DE LA TELECOMMANDE PRASTEL MPSTP2E-XP



#### **PROGRAMMATION DE VORE TELECOMMANDE DANS LA MEMOIRE DU RECEPTEUR**

1. Dans votre récepteur (il se situe à coté de votre motorisation) appuyer sur le bouton de programmation de votre récepteur (MEMO, PROG...) : la LED rouge s'allume.

2. Appuyer sur l'un des boutons de votre télécommande et maintenez- le enfoncé 3 secondes  
La LED clignote, puis devient fixe, le code est mémorisé.

Pour sortir du mode de programmation, appuyer de nouveau sur le bouton de programmation du récepteur pour sortir de la procédure ou attendez 10 secondes. La LED s'éteint.

#### **PROGRAMMATION DE VOTRE TELECOMMANDE DANS LA MEMOIRE DU RECEPTEUR A L'AIDE D'UNE TELECOMMANDE DEJA PROGRAMMEE (FONCTION RPA)**

1. Approchez vous de votre récepteur (1-2 m) avec votre télécommande déjà programmé.

2. Appuyer simultanément sur les boutons 1 et 2 de votre télécommande déjà programmée et les relâcher (fig. 1) : le voyant s'allume puis, au bout de deux secondes environ s'éteint.

3. Quand le voyant se rallume, appuyer encore simultanément sur les boutons 1 et 2 de votre télécommande déjà programmée et les maintenir enfoncés jusqu'à ce que le voyant commence à clignoter.

4. Au terme du clignotement, la télécommande effectue une transmission en activant l'apprentissage du récepteur.

5. Le récepteur reste en apprentissage pendant 10 secondes. Appuyer sur l'UN des boutons de votre nouvelle télécommande que vous souhaitez mémoriser dans la mémoire du récepteur. La télécommande est programmée.

6. Dans la phase d'apprentissage, à chaque insertion d'un nouvel émetteur, le récepteur rétablit le temps d'apprentissage de 10 secondes.

## Notice de programmation

### **SORTIR DE LA FONCTION "ECONOMISEUR DE PILE"**

La fonction « économiseur de pile » s'active environ 3 secondes après le début de la transmission de la télécommande vers le récepteur, la LED clignote et la télécommande cesse de transmettre.

#### Pour exclure cette fonction :

1. Appuyer simultanément sur les boutons 1 et 2 et les relâcher (fig. 1) : le voyant s'allume puis, au bout de deux secondes environ, s'éteint.
2. Quand le voyant se rallume, appuyer sur le bouton droit de l'émetteur (fig. 2) et le maintenir enfoncé jusqu'à ce que le voyant commence à clignoter : la fonction « économiseur de pile » est maintenant neutralisée.
3. Répétez le même procédé pour rétablir la fonction « économiseur de pile »

### **CHANGEMENT DES PILES**

Dévisser la vis A indiquée à la figure 3 et ouvrir l'émetteur.

Remplacez les batteries, respectant la polarité correcte (fig. 4).

Pendant l'opération, manipulez les batteries comme montré dans la fig. 5